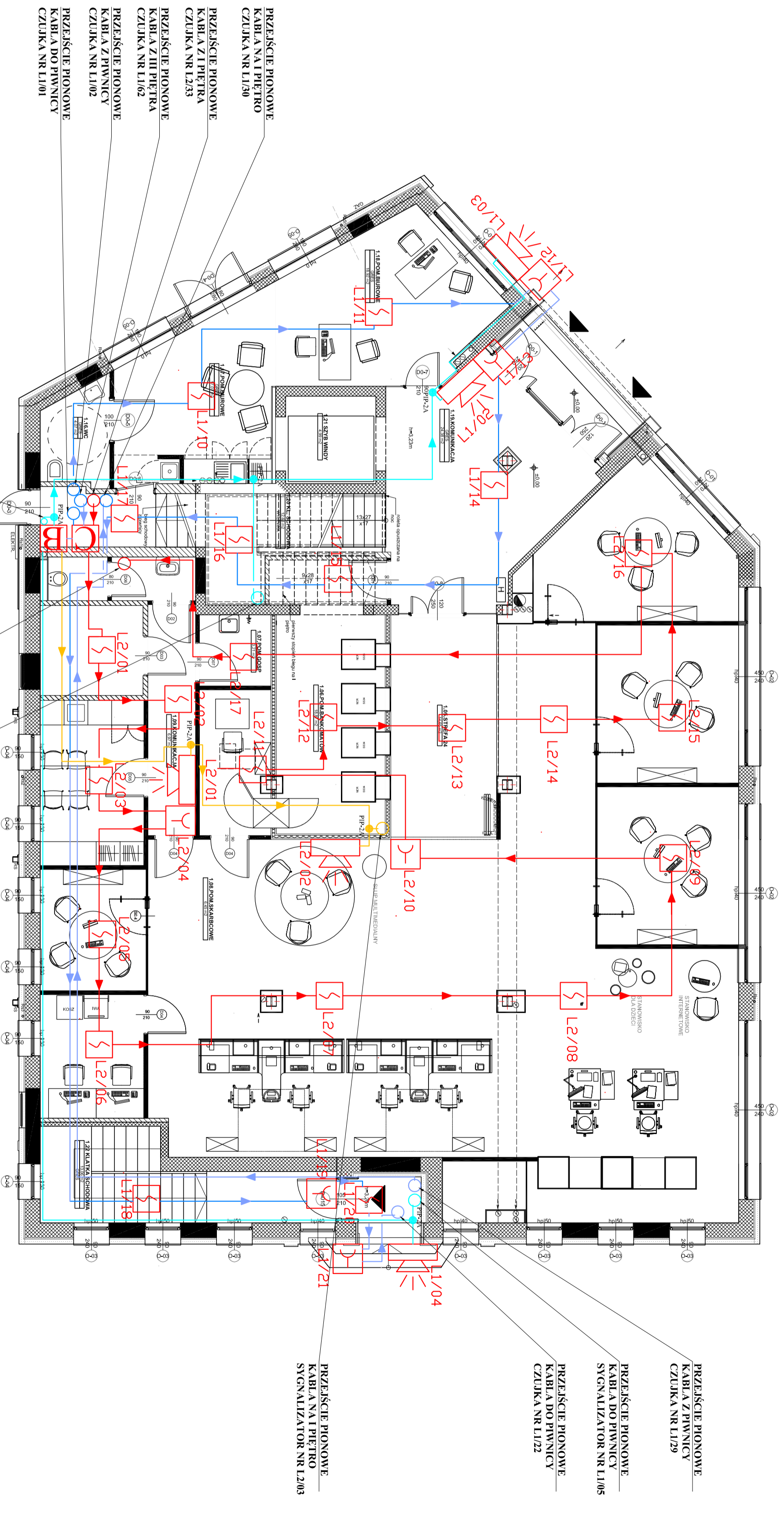


SCHEMAT INSTALACJI SYSTEMU SYGNALIZACJI POŻARU

RZUT PARTERU



LEGENDA:

- YnTKSYekw 1x2x0,8
- HdGs 2x1 PH90
- HdGs 3x1,5 PH90
- YnTKSYekw 1x2x0,8
- YnTKSYekw 1x2x0,8

- Optyczna czujka dymu IQ8
- Ręczny Ostrzegacz Pożarowy ROP IQ8
- Centrala Sygnalizacji Alarmu Pożaru ESSER IQ8 CONTROL C
- Zasilacz buforowy Merawex ZSP135-DR
- Moduł liniowy kontrolno sterujący eBK
- Sygnalizator akustyczny SA-K7
- Puszka przyłączniowa przelotowa - PIP-2A

Praca autonomiczna zasilana przez linie POZ - TECH

Lokalizowanie części opracowania lub części opracowania osobnym rozdziałem bez zmian autoru zastrzeżone